



NOW

Ereignismeldung und Management

HIGH
FIVE
FOR SAFETY



JEDER UNFALL MIT UND OHNE AUSFALLZEIT.

JEDER UNSICHERE ZUSTAND.

JEDES UMWELTEREIGNIS.

MELDE ES: IMMER. SOFORT. ZU JEDER ZEIT.

Melden schützt Dich, Deine Kolleg*innen, Dein Umfeld und die Umwelt vor Gefahren.



Boehringer
Ingelheim

Ziele

HIGH
FIVE
FOR SAFETY



Boehringer Ingelheim
entwickelt sich zu
einem der sichersten
Unternehmen seiner
Branche

1. Wir lernen aus Fehlern.
2. Wir entwickeln uns gemeinsam weiter.
3. Wir übernehmen Verantwortung – für uns selbst UND für andere.

Dazu ist wichtig, dass ALLE Mitarbeitenden

- Umweltereignisse,
 - Beinaheunfälle,
 - unsichere Zustände *sowie*
 - Unfälle mit und ohne Ausfallzeiten
- einfach melden können.**

Potentielle Meldungen



Wie erreichen wir die Menschen?

...and



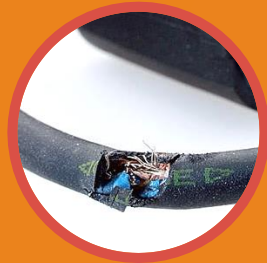
?

Warum ist Melden so wichtig?

Gefahrenstellen und unsichere Situationen sind nicht immer offensichtlich ...



Undichtes
Laborgerät



Bruch am
Stromkabel



Ungesicherte
Stolperfallen



Zugestellte
Fluchtwege

... und noch
viele mehr

... und bei allem sind es die Mitarbeitenden, die meist als erste Gefahrenquellen oder unsichere Situationen erkennen

Deshalb ist Melden so wichtig

Es können Maßnahmen entwickelt und umgesetzt werden, um zukünftigen Ereignissen vorzubeugen.

+

Jede/r übernimmt damit Verantwortung für die Sicherheit und Gesundheit von sich selbst UND anderen.

+

Das Leben wird langfristig leichter: Sorgen um Kolleg*innen und ein höherer Workload werden vermieden.



MELDE ES: IMMER. SOFORT. ZU JEDER ZEIT.

Melden schützt Dich, Deine Kolleg*innen, Dein Umfeld und die Umwelt vor Gefahren.

Was hemmt uns? - Innere Widerstände überwinden



Bequemlichkeit
„Ist das den Aufwand wert?“



Soziale Ängste
„Wirkt das nicht kleinkariert?“



Loyalitätskonflikte
„Ich will doch nicht petzen.“



Egoismus
„Ich hab’ doch keine Zeit.“

...deshalb muss es vor allem einfach sein, zu melden!

NOW: So einfach funktioniert's

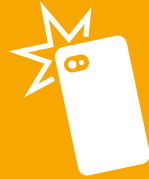
- 1 Eine kurze Beschreibung des Ereignisses.
- 2 Wenn möglich ein Foto.
- 3 Angaben von Datum und Ort.
- 4 Ergänzende Angaben, wenn jemand verletzt, etwas beschädigt wurde oder Chemikalien freigesetzt wurden.
- 5 Persönliche Angaben überprüfen, auf „Senden“ klicken. Fertig.

The screenshot shows a web form titled "Neues Ereignis" with a "Details" section. The form contains the following fields and options:

- *Was hat sich ereignet?:** A text input field with the placeholder "Beschreiben Sie, was sich ereignet hat." (Callout 1)
- Photo icon:** A camera icon for uploading a photo (Callout 2)
- *Wann hat es sich ereignet?:** A date and time input field showing "16.11.2021, 12:07" (Callout 3)
- Wo hat es sich ereignet?:** A location selection field with the placeholder "Wählen Sie einen Ort aus." (Callout 3)
- *Weitere Details zum Ort:** A text input field with the placeholder "Geben Sie bitte den genauen Ort an" (Callout 3)
- *Land:** A dropdown menu (Callout 4)
- Wurde jemand verletzt?:** Radio buttons for "Ja" and "Nein" (Callout 4)
- Wurde etwas beschädigt?:** Radio buttons for "Ja" and "Nein" (Callout 4)
- Wurden Chemikalien freigesetzt?:** Radio buttons for "Ja" and "Nein" (Callout 4)
- Meldende Person:** A section with three input fields: "Vorname: Reporting" (Callout 5), "Nachname: Person (BI-GBS.1179260)", and "Email: X2EHDEXXIM01@ABCD.COM".

At the bottom right, there are two buttons: "Senden" and "Abbrechen".

NOW: Die Meldewege



1 Mit Smartphone/ Tablet via App

App „NOW“ aus dem Unternehmensportal herunterladen.

Beim Klick auf die App gelangt man automatisch zur Meldemaske.

2 Mit Smartphone/ Tablet via QR Code

Direkter Zugriff auf die Meldemaske

3 Mit Laptop bzw. Notebook

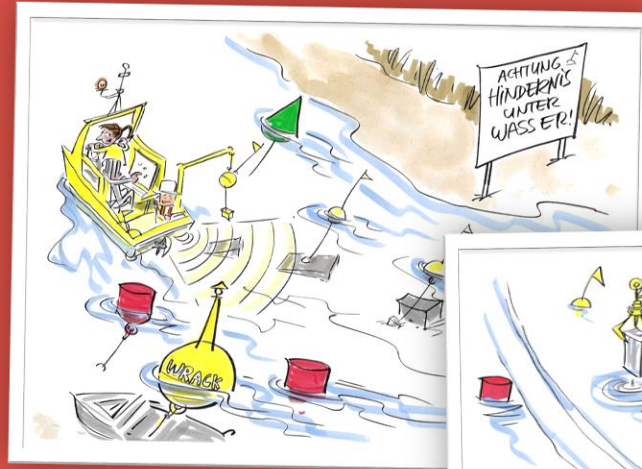
Mit der Eingabe von „NOW/“ in die Adresszeile des Browsers geht es direkt auf die MyBI-Seiten von NOW und dort über das NOW-Icon zur Meldemaske.

4 Über die Hotline -5050

Auch die Kolleg*innen nehmen Meldungen entgegen.

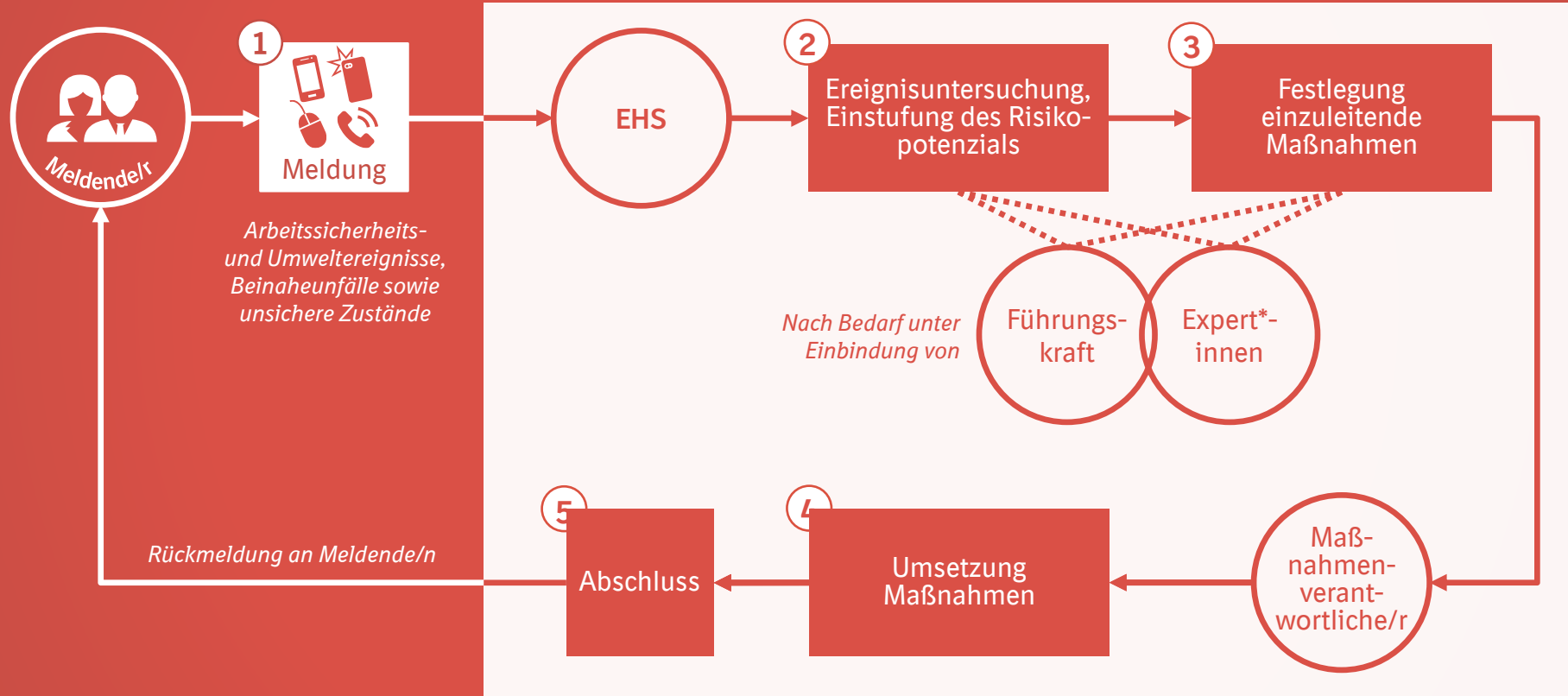
Bearbeitung der Meldungen

- EHS-Expert*innen gehen den Ursachen systematisch auf den Grund und stufen das Risikopotenzial ein



- Es werden Maßnahmen zur Warnung vor oder zur Bereinigung von Gefahrenquellen eingeleitet.

Der Ablauf im Überblick



Kanäle und Medien



1

2

3


4

5

Seit dem 1. März sind...

... nahezu 400 Meldungen eingegangen.

- ↪ Starke Durchdringung aller Unternehmens-bereiche
- ↪ Stärkung der Meldekultur
- ↪ Sensibilisierung für Risiken
- ↪ Meldungen erzeugen neue Kommunikation



28 Ereignisse mit Ausfallzeiten

190 Ereignisse mit Verletzungen (Verbandbucheintragungen)

159 sonstige Ereignisse und unsichere Zustände

NOW: Die neue Melde-App

Das WOW bei NOW

1. Schneller und direkter Zugang
2. Einheitliche und einfach zu bedienende Meldemaske
3. Vereinfachte Bearbeitung und unmittelbare Maßnahmeneinleitung
4. Dokumentierte Bearbeitung

Für alle Mitarbeitenden bei Boehringer Ingelheim und alle Partnerfirmen am Standort mit BI-Account.

