



Aufbau eines Betrieblichen Gesundheitsmanagements (BGM)

Group Location Management | Olaf Kuhnt | C4PO 2024

Die strategische Anbindung

Contribution to Wilo Ambition 2025 plus



We strive for a healthy and safe working environment

Overall Strategic Target

“Implementation of a proactive comprehensive **Health, Safety & Environmental** offer for all units and employees”

Mission Statement

“We generate, safeguard and continuously improve essential framework conditions regarding **outstanding future oriented and healthy employees work environment** in order to enable all employees to strive for the ambition of the WILO Group”

Strategic Targets

1. Der **Gesundheitsstatus und die Leistungskraft** der Beschäftigten soll erhöht werden. Dies schließt eine Senkung des Krankenstandes ein.
2. Der „Reifegrad **Gesundheit**“ wird kontinuierlich verbessert.
3. Die **Gesundheitskompetenz** von Führungskräften & Mitarbeitenden wird **gefördert, unterstützt und kontinuierlich verbessert**.

Die jährlichen Ziele

OKR BGM

Wir führen die Feinplanung der Health Care Dienstleistungen bereits mit den Partnern an und bieten bestmögliche Gesundheitsvorsorge.

OKR Corporate

Wir bewirken für den Health Care 1. Platz.

OKR Gesundheitsangebote 2024.

Wir realisieren die Gesundheitsförderungsangebote gemäß der Jahresplanung für unsere Mitarbeitenden und bieten ein abwechslungsreiches und begeisterndes Programm zu allen BGM-Schwerpunkthemen – Bewegung, Ernährung, Mentale Gesundheit und Sucht.

Bis Ende März haben wir die vorläufige Jahresplanung für BGF-Angebote 2024 erstellt und kommuniziert.

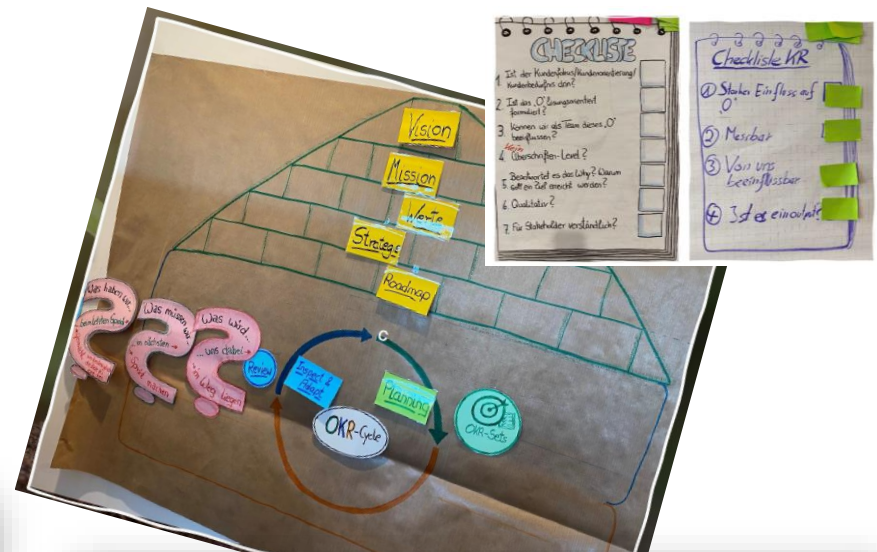
OKR Kompetenzaufbau Gesundheit.

Wir erhöhen die Kompetenz der Mitarbeitenden für Gesundheit und gewinnen ein Team von Gesundheitslotsen, die verstärkt und motiviert mit dem BGM zusammenarbeiten und die Gesundheitsthemen in die Belegschaft tragen.

Bis Ende März haben wir das Konzept für Gesundheitslotsen überarbeitet und erste Schritte sind festgelegt.

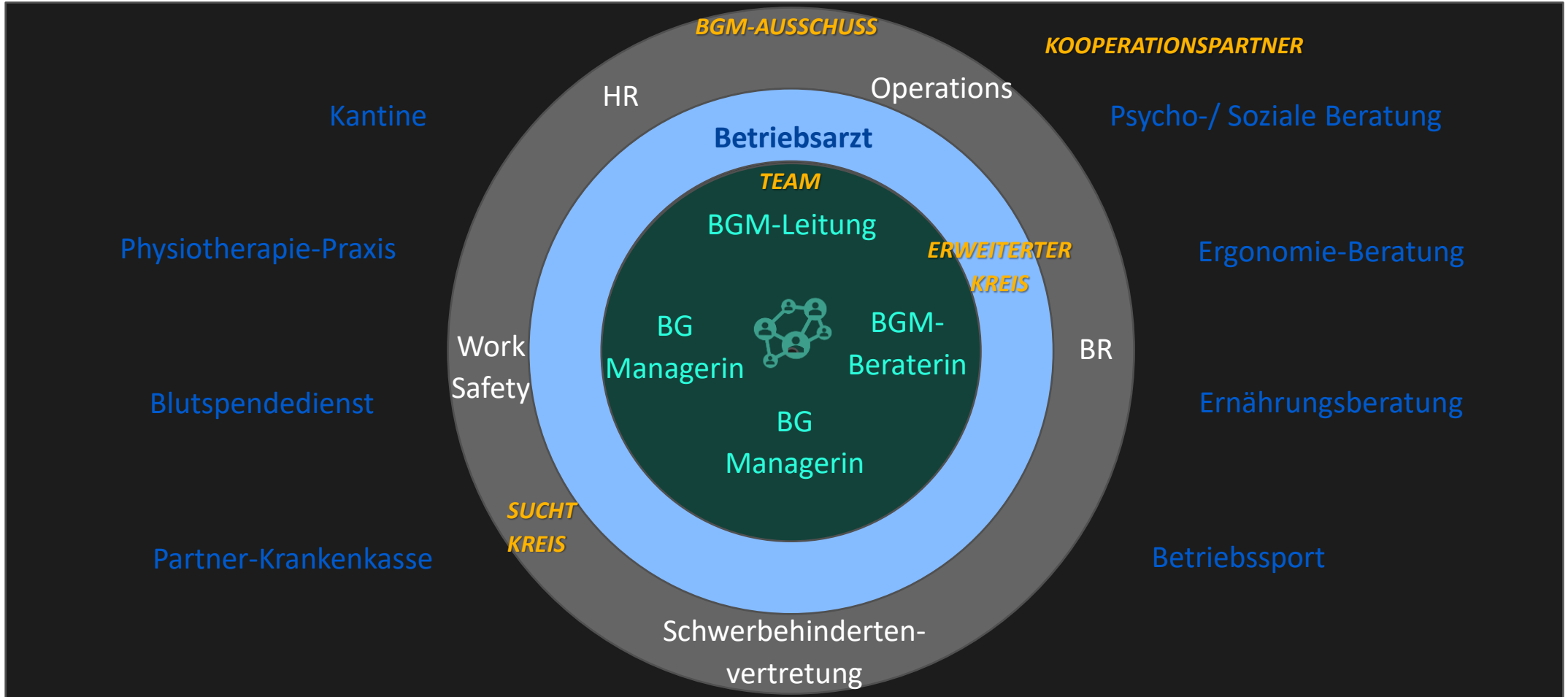
Bis Ende März steht der Projektplan für die verhaltensbedingte Ergonomie und wird mit den Stakeholdern kommuniziert.

Bis Ende Februar haben die ersten Sucht-Seminare für Führungskräfte und Multiplikatoren stattgefunden.



SITE MANAGEMENT DORTMUND						
HSEE-PROGRAMM 2024						
Cluster	Key Performance Indicator	Ergebnis 2022	Ergebnis 2023	Ziel 2024	Maßnahme	Bereich
Sicherheit und Gesundheit	BSM Rechtskonformität zu 100% erreichen	70%	100%	100%	Letztliche Anforderungen des Betrieblichen Eingliederungsmanagements zu 100% erfüllen	Standort Do Heer
	BGF Aktionen (Teilnahmerate)	10%			Durchführung aller BGF Screenings	Standort Do Cabanelas
	Krankenstand (%) aller Mitarbeitenden		7,77%	6%	verhaltensbedingte Ergonomie Projekt Vision Gesund, Durchführung BGF Angebote, orthopädische Fußsprachtunde	Standort Do Heer
	Krankenstand (%) direkte Mitarbeitende	6%	9,32%	6%	Ergonomie Projekt Imk, Durchführung BGF Angebote, orthopädische Fußsprachtunde	Standort Do Heer
	Krankenstand (%) aller Mitarbeitenden	6%	6,53%	6%	verhaltensbedingte Ergonomie Projekte (Vision Gesund), Durchführung BGF Angebote, orthopädische Fußsprachtunde	Standort Do Heer

Die Akteure und Gremien



Die Angebote



"Fit und gesund" - Unsere Gesundheitsangebote zum fit bleiben...



"Rundum geschützt" - Unsere medizinischen Angebote



"Willkommen zurück!" - Unser Betriebliches...



Health Leadership - Seminare, Coaching für Führungskräfte und Teams



"Gesunde Mitte" - Unsere Angebote für eine gesunde Psyche



Sucht - Prävention, Fakten und Hilfe



"Auf die Haltung kommt es an" - Ergonomie



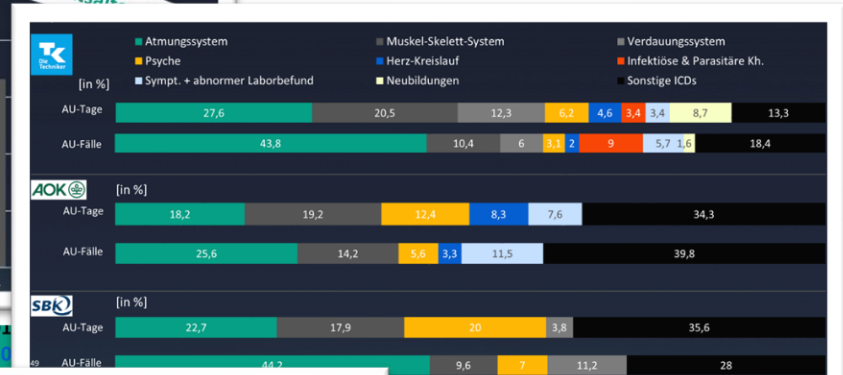
"Gut drauf am Arbeitsplatz" - Psychische Gefährdungsbeurteilung



"Gut informiert in herausfordernden Lebenslagen" - Beratungsnetzwerk

Die Kennzahlen

HAUPT-KRANKENKASSEN + PKV



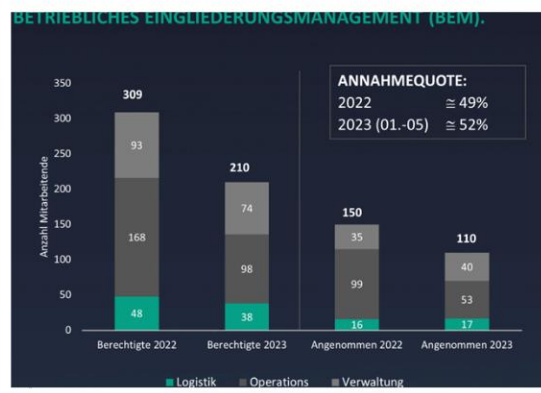
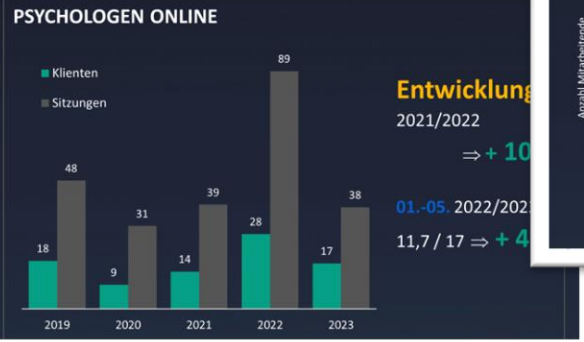
RESILIENZ WORKSHOPS

Teilnehmende:

- 2021: 56
- 2022: 54
- 2023: 70 (01.-07.)

Gesamt: 180 Mitarbeitende

Weiterempfehlungsquote 100%



Maßnahme/Empfehlung:

- Psychologen Online
- Arbeitsplatzbegehungen

8,63%	6,71%	4,35%
7,84%	8,14%	3,85%
14,17%	10,24%	5,07%
12,64%	12,05%	4,83%
7,51%	5,78%	3,44%
6,98%	7,41%	3,22%

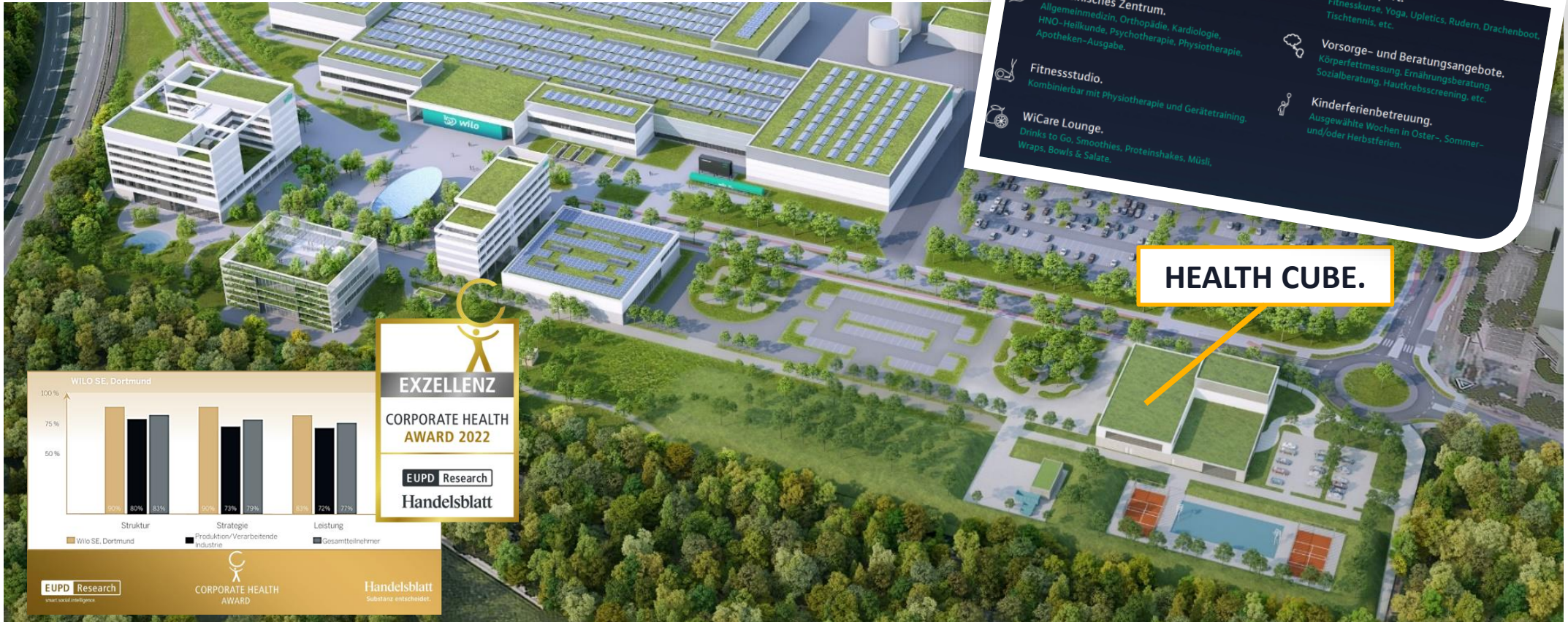
IMPFUNGEN 2022

Leistungen	2020	2021	2022	01.-05.2023
Vorsorge-/Ergänzungsforschungen gesamt	151	191	245	392
- davon G 20 (Lärm)	19	9	7	1
- davon G 24 (Hauterkrankungen Feuchtarbeit)	51	1	---	12
- davon G 25 (Fahr-/Steuer/Überwachung)	51	88	91	115
- davon G 26.1 (Atemschutz)	---	1	---	59
- davon G 26.2 (Atemschutz)	---	4	---	---
- davon G 35 (Arbeitsmittelgehalt)	---	---	---	---
- davon G 37 (Blutdruckbelastung)	43	28	37	85
- davon G 39 (Schwermetallbelastung)	---	2	6	7
- davon G 41 (Abstrahlgelände, Höhenarbeit)	1	---	3	15
- davon G 42 (Infektionsgefahr)	71	15	36	72
Jugendschutzuntersuchungen	1	2	4	---
Mutterschutzgesetz	---	---	---	---
ASDG-Untersuchungen, Beratungen	16	17	17	1
Einleitungsuntersuchungen	49	24	61	28
Arbeitsplatz-Begehungen	8	4	7	5
Impfungen	424	209	378	50

Impfungen 2023

- Influenza (1)
- Hepatitis (Hep. A, B, C) (14)
- Typhus (11)
- Tollwut (1)
- Tetanus, Polio

Die Auszeichnung und die Perspektive



- Betriebsarzt.**
Gesetzlicher Umfang und hausärztliche Leistungen.
- Medizinisches Zentrum.**
Allgemeinmedizin, Orthopädie, Kardiologie, HNO-Heilkunde, Psychotherapie, Physiotherapie, Apotheken-Ausgabe.
- Fitnessstudio.**
Kombinierbar mit Physiotherapie und Gerätetraining.
- WiCare Lounge.**
Drinks to Go, Smoothies, Proteinshakes, Müsli, Wraps, Bowls & Salate.
- Betriebssport.**
Fitnesskurse, Yoga, Upletics, Rudern, Drachenboot, Tischtennis, etc.
- Vorsorge- und Beratungsangebote.**
Körperfettmessung, Ernährungsberatung, Sozialberatung, Hautkrebscreening, etc.
- Kinderferienbetreuung.**
Ausgewählte Wochen in Oster-, Sommer- und/oder Herbstferien.

HEALTH CUBE.

EXZELLENZ
CORPORATE HEALTH
AWARD 2022
EUPD Research
Handelsblatt

