



**BENCHLEARNING AWARDS 2024**

**ERRICHTUNG WILOPARK &  
AUFBAU SITE MANAGEMENT**

**WILO SE | GROUP LOCATION MANAGEMENT | KUHNT & PESCHKE**



EINFÜHRUNG  
2016.





EINFÜHRUNG  
2019.





# EINFÜHRUNG MASTERPLAN

wilo

## Networking Cube

Multimediales Kundenzentrum

Bruttogrundfläche: 4.885 m<sup>2</sup>

Bauzeit: Q4 2021 – Q2 2024



## Pioneer Cube

Bürogebäude  
Innovatives Office Konzept

Bruttogrundfläche: 12.100 m<sup>2</sup>

Bauzeit: Q1 2018 – Q2 2020

Mitarbeitende: 590

Arbeitsplätze: 345



## Innovation Cube

Entwicklungszentrum mit  
Elektroniklabor

Bruttogrundfläche: 5100 / 3030 m<sup>2</sup>

Bauzeit: Q4 2021 – Q4 2023

Mitarbeitende: 275 / Labor: 70

Arbeitsplätze: 175



## Factory

Moderne Produktionsstätte  
Industrie 4.0-Standards

Bruttogrundfläche: 55.530 m<sup>2</sup>

Grundstücksfläche: 127.000 m<sup>2</sup>

Bauzeit: Q4 2016 – Q3 2019

Mitarbeitende: 240 / Shopfloor: 700

Arbeitsplätze: 190

**Produktionskennzahlen 2023:**

Nassläufer: 549.800 St.

Trockenläufer: 47.440 St.

Halbleiterplatten: 4.200.000 St.

Magnete: 2.400.000 St.

## Health Cube

Gesundheitszentrum mit  
ganzheitlichem Ansatz

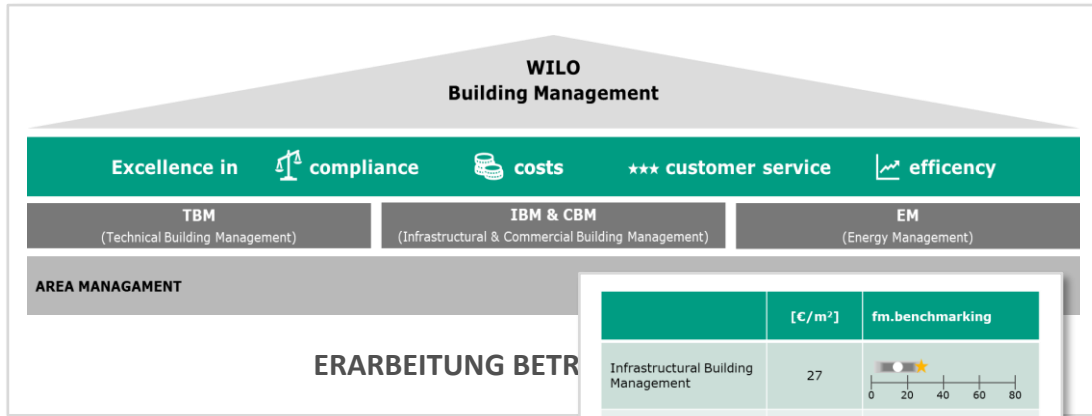
Bruttogrundfläche: 5.555 m<sup>2</sup>

Bauzeit: Q3 2024 – Q4 2025





# OPERATING CONCEPT Timeline



ERARBEITUNG BETR



TRADITIONELLES  
FACILITY MANAGEMENT

	[C/m <sup>2</sup> ]	fm.benchmarking
Infrastructural Building Management	27	
Technical Building Management	30	
Commercial Building Management	5	
Supply & Disposal	13	
Extra charge Südcampus	4	11
	<b>79 C/m<sup>2</sup></b>	

○ Benchmarking-Vorgabe ★ Budget GCM

FM-KOSTENBERECHNUNG

**Future Office Concept - Events & Workshops**

**2017**

- Dialog Cafés Future Office

**2018**

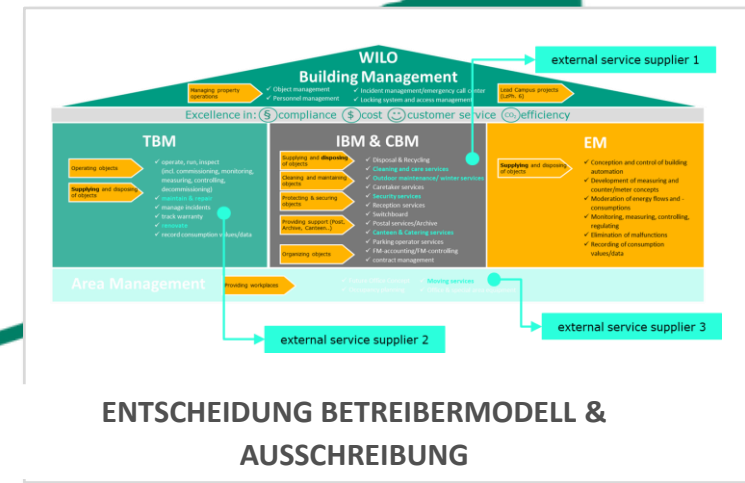
- Fachklausuren zur Sonderflächen & Medientechnik
- Veranstaltung „Papierarm ins Future Office“
- Online-Befragung Pilotfläche II
- Vernissage Sonderflächen
- Workshop GIM – Pilotfläche II
- Projektgruppe „Regeln der Zusammenarbeit“
- Projektgruppe „Ausstattung von Sonderräumen“
- Projektgruppe „Sondermöbel & Transportmedium“
- Infoveranstaltung Factory – Hörde & Östlich

**2019**

- Musterfläche „Sondermöbel“
- Feinbegleitungsworkshops
- Umzugskoordinatoren
- Starthelfer

**BEGINN CHANGE MANAGEMENT**

**INBETRIEBNAHME  
WILOPARK +  
INTERNATIONALES ROLLOUT**



ENTSCHEIDUNG BETREIBERMODELL &  
AUSSCHREIBUNG

2015

2016

2017

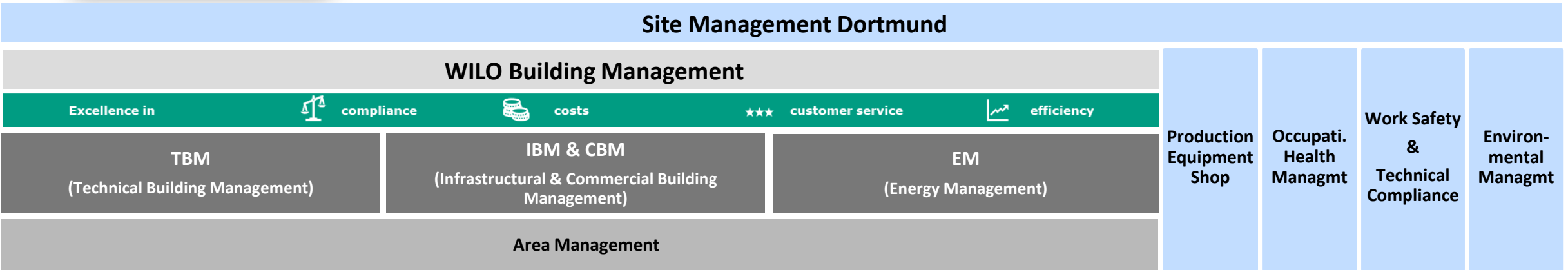
2018

2019

2020

# OPERATING CONCEPT

## Building Management @ WILO.



# OPERATING CONCEPT

FM-Kosten Berechnung & Target-Setting.

## WILO Building Management

Excellence in  compliance  costs  customer service  efficiency

TBM

(Technical Building Management)

IBM & CBM

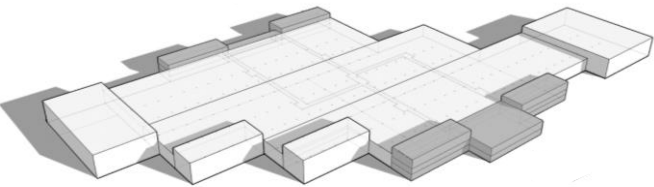
(Infrastructural & Commercial Building Management)

EM

(Energy Management)

### AREA MANAGAMENT

BUILDING STRUCTURE  
CONSIDERATION



+

OPERATIONAL CONCEPT  
REQUIREMENTS



+

BENCHMARK  
rotermund.ingenieure



FACILITY MANAGEMENT-  
COST PER M<sup>2</sup>

= 79 €/m<sup>2</sup>

Value 2015: 176 €/m<sup>2</sup>

2020:  
79,13 €/m<sup>2</sup>



Vielen

**DANK**

für Ihre Aufmerksamkeit!